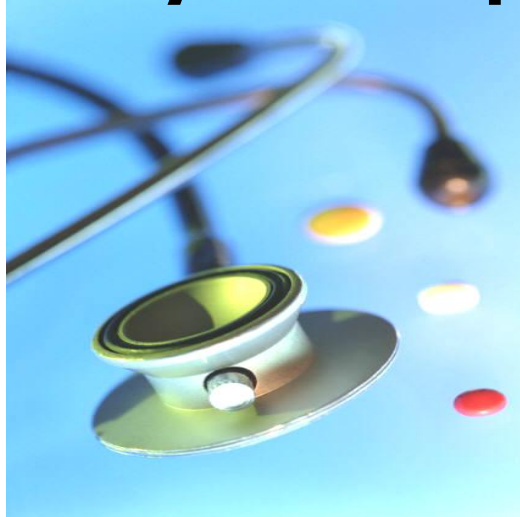


# Heilpraktiker/in und HP-Physiotherapie



## Kompaktkurs Für Teilnehmer/innen mit fundierten medizinischen Vorkenntnissen

Dieser Kurs bereitet sowohl auf die Heilpraktikerprüfung wie auch für Physiotherapeuten, auf die Heilpraktiker-Physiotherapie-Prüfung vor.

Die Weiterbildung setzt solide medizinische Kenntnisse in Anatomie, Physiologie und Pathologie voraus. Wir gehen davon aus, dass Sie in der Lage sind, mit entsprechender Fachliteratur umzugehen und sich einiges zu Hause erarbeiten können.

Das erste Wochenende unterstützt Sie mit Tipps und Tricks zu Zeitmanagement und Lernmethoden, so dass Sie entsprechend präpariert beginnen können.

### Themen der Wochenendseminare 2012:

Bewegungsapparat	Herz-Kreislauf
Atmungssystem	Blut/Lymphe
Verdauung	Harnapparat
Endokrinum u. Onkologie	Neurologie
Geschlechtsorgane	Pädiatrie
Psychiatrie	Infektionskrankheiten
Differentialdiagnose	Haut, Sinnesorgane
Gesetze u. Hygiene	

Während der gesamten Ausbildung wird mit ausgewählten Prüfungsfragen, differenzialdiagnostischen Fragestellungen und Fallbeispielen gearbeitet, so dass die praktische Umsetzung des theoretischen Stoffes praxis- und prüfungsrelevant geübt werden kann. Zur Reflexion des Ausbildungsstandes steht den Schülern in der Mitte der Ausbildung ein Coachingtermin zu.

Zusätzlich zu den regulären Wochenendseminaren sollten Sie 5/8 Praxisseminare besuchen, die folgende Inhalte vermitteln

- Labor Anamnese kompakt
- Differenzialdiagnose kompakt Infektionen kompakt
- Notfall kompakt Injektionstechniken
- Untersuchungen kompakt Gesetze und Hygiene

Zum Ende der Ausbildung sind Kleingruppenstunden oder Einzelstunden als Prüfungsvorbereitung zu empfehlen.

Bitte vereinbaren Sie ein unverbindliches Beratungsgespräch, wenn Sie interessiert sein sollten.

**DozentInnen: Amara-Team**

### **Auf einen Blick:**

#### **Lehrgangstermine: an 12 Wochenenden**

12./13. Mai,  
09./10. Juni, 30./01. Juni/Juli 18/19. Aug., 15./16. Sep.  
22./23. Sep., 20./21. Okt., 17./18. Nov.  
08./09. Dez. **2012**  
19./20. Jan., 16./17. Feb., 09./10.03. **2013**

**Einstieg jederzeit möglich!**

**Lehrgangszeiten: Samstag 10<sup>00</sup> bis 17<sup>00</sup> Uhr,  
Sonntag 10<sup>00</sup> bis 17<sup>00</sup> Uhr**

**Kosten: € 1990,-** Ratenzahlung auf Anfrage!  
In der Kursgebühr sind Material und Script enthalten.

Zuschuss möglich durch:

**BILDUNGS**SCH**ECK**

Die Bildungsprämie wird aus Mitteln des  
Bundesministeriums für Bildung und Forschung  
und aus dem Europäischen Sozialfonds der  
Europäischen Union gefördert.

[www.bildungspraemie.info](http://www.bildungspraemie.info)

*amara*

SCHULEN FÜR NATURHEILKUNDE  
UND HEILPRAXIS GMBH

Bahnhofstraße 48 • 33602 Bielefeld • Tel.: (0521) 67379  
Fax 67375 • Internet: [www.amara.de](http://www.amara.de)  
E-Mail: [bielefeld@amara.de](mailto:bielefeld@amara.de)